



HOME > SCHRITT FÜR SCHRITT - FAMILIENWEG FÜR MENSCHEN IN NOT (28.2.-14.3.)

Schritt für Schritt - Familienweg für Menschen in Not (28.2.-14.3.)

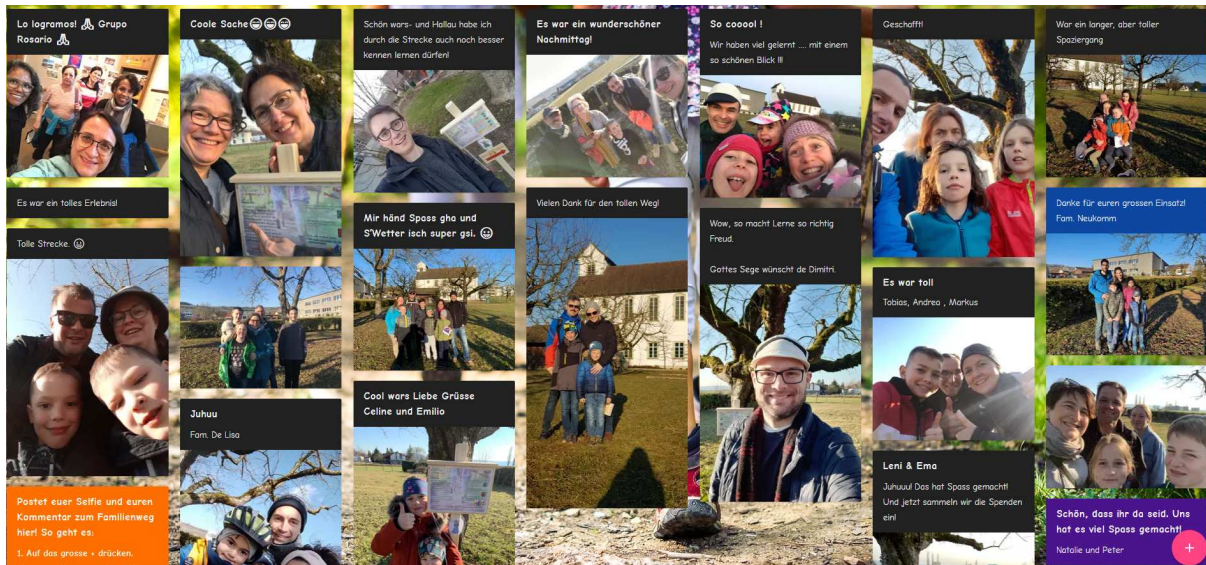
Bist Du dabei? Jeder Franken zählt!

Das Abenteuerland-Team hat sich für die Fastenzeit etwas Neues ausgedacht: Eine Art «Sponsorenlauf» für Menschen in Not. Der ca. 5 km lange Rundweg, der im Vorraum der Kirche in Hallau startet, führt an verschiedenen Stationen vorbei, an denen via QR-Code spannende Rätsel und Videos und Quizfragen auf Dich warten.

Der Weg mit den Stationen ist ab dem 28. Februar bis zum 14. März aufgebaut.



Quelle: Adobe Stock



Hier zum Beispiel die QR Codes von Posten 4:
(grün = Filmlizenz zum Thema / Quizfragen orange, blau, gelb nach Altersstufen.)

